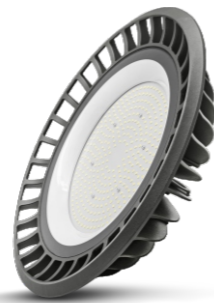


# LAMBARIO

USER MANUAL / MANUAL PËRDORIMI  
BEDIENUNGSANLEITUNG / ПАСПОРТ НЗДЕПНЯ



9000 lm  
LED LIGHT SOURCE 8300 lm  
110°  
lm

MODEL NO	ON POWER	VOLTAGE	WATT	IP	LUMEN	CCT	ENERGY CLASS	BARCODE
LT45-09122	94	220-240V	100W	IP65	9000	5000K	F	8605036695361

This product contains a light source of energy efficiency class <F>

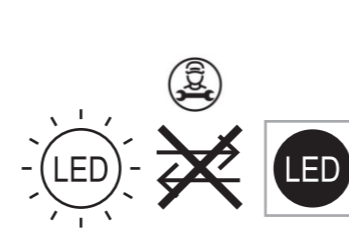
EN Mounting instructions	FR Instruction de montage	GR οδηγίες τοποθέτησης	RS Uputstvo za montazu
DE Montageanleitung	AL Udhëzimet e përdorimit	RO Instrucțiunile de montaj	UA інструкція по монтажу
RU Инструкция по монтажу	ESP Instrucciones de montaje	BG указания за монтаж	AR تعليمات التركيب

Suitable for a maximum use of 10-12 hours daily usage  
of the product, for 24hours per day would void the warranty

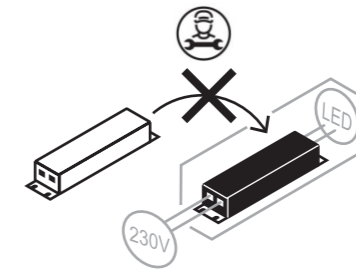


www.lambario.com

# LAMBARIO



Non-replaceable light source



Non-replaceable control gear

**1 ! WARNING / VËREJTJE**

For high bay lamp of UFO Series / 200-240 VAC 50/60Hz  
Për llambat me gjil të lartë të Serisë UFO / 200-240VAC 50/60Hz

1. Turn power off before inspection, installation or removal.  
Supply connection and other external wiring conductor shall be at least 10 mm 2 and confirm to 60227IEC52.  
Fikeni energjinë para inspektimit, instalimit ose largimit.  
Lidhjet e furnizimit dhe diriguiesit e tjerë të jashtëm të instalimeve elektrike të jenë së paku 1.0mm 2 dhe kofirmta të 60227IEC52.

The high bay lamp made of aluminium alloy & glass.  
IP65. Suitable for wet locations.  
Can be applied to high ceiling, workshop, warehouse etc.  
Llamba me gjil të lartë është e përbërë me aliazh alumini & xhami.  
IP65. E përshtatshme për vende me lagështi.  
Mund të aplikohet në tavane të larta, punëtori, depo etj.

**2**

Suspension parts need purchased from other way!  
Pjesët e zgotjës duhet të blihen veçmas.

Suspension parts  
Pjesët e zgotjës

2. Installed suspension parts (derrick or chain hoist), and determine installation height. Suspension parts need to have enough strength enough to hang the weight of lamps.  
2. Instaloni pjesët e zgotjës (vinçin ose zingjirin), dhe vendosni lartësinë e instalimit. Pjesët e zgotjës duhet të jenë njofueshëm të forta për të varur në të peshën e llambës.

**3**

3. Installed the hook to the body of high bay lamp.  
3. Instaloni grepin në pjesën e llambës me gjil të lartë.

Hook / Grepit

135 mm  
75 mm  
300 mm  
φ300mm

**4**

Suspension parts  
Pjesët e zgotjës

Screw / Vida

4. Hanging the high bay lamp to the suspension parts, and tighten the screws  
4. Varenit llambën me gjil të lartë në pjesën e zgotjës.  
Dhe shtrëngoni vidat.

**5**

Ground - Yellow-green  
Të kaluarit - Verëze - Gëzëze  
N-Blue  
N-Blau  
L-Brown  
L-Kafte

5. Connect the power lines.  
5. Lidhni linjat e energjisë

6. Tidy the lines. Turn on power and test the high bay lamp is right.  
6. Lidhni linjat. Shtypni butonin e ndezjes dhe testoni llambën me gjil të lartë nëse është në rregull.

www.lambario.com

